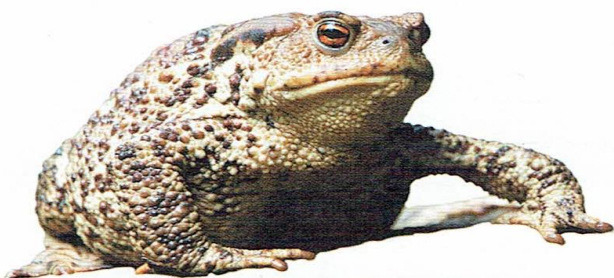


## 1. PRZECZYTAJ ZAMIESZCZONY PONIŻEJ TEKST.

### 6.3. Inni mieszkańcy łąki

Oprócz owadów na łące spotkamy także małe ssaki, ptaki oraz płazy. **Płazy** to zwierzęta należące do kręgowców. Występują zazwyczaj w pobliżu wody - lubią środowisko wilgotne i źle znoszą miejsca suche. Na łące najczęściej spotykamy ropuchy lub żaby.



Ropucha szara jest drapieżnikiem - poluje na owady i ślimaki. Rozmnaża się tylko w wodzie. Jak wszystkie polskie płazy jest pod ochroną.



Żaba wodna jest pospolitym polskim płazem. Można ją spotkać w pobliżu jezior, stawów, a nawet w przydrożnych rowach.

#### ciekawostka

Żaby i ropuchy, jak wszystkie płazy, widzą tylko poruszające się obiekty. Nie dostrzegają więc owada siedzącego nieruchomo.



Na łące można też spotkać wiele drobnych **ssaków**. Należy do nich na przykład kret, który żyje w ziemi i drąży w niej korytarze. Niechętnie opuszcza swoje podziemne środowisko. Żyje tu również wiele gryzoni. Są one wielkim utrapieniem dla rolników, gdyż zjadają ogromne ilości roślin, niszcząc w ten sposób uprawy. Na łąkach mieszkają i przebywają także liczne **ptaki**.

Łąka to lądowe środowisko życia, bogate w różne gatunki roślin i zwierząt. Przedstawiliśmy jedynie nieliczne organizmy zamieszkujące łąkę. W czasie wiosennych i letnich spacerów warto bliżej poznać innych jej mieszkańców.

Czajka buduje gniazdo na ziemi i wysiaduje tam swoje pisklęta. W ich obronie potrafi nawet odganiać ludzi spacerujących zbyt blisko.

2. PRZEPISZ DO ZESZYTU.

**„ŁĄKA JEST ŚRODOWISKIEM LĄDOWYM, W KTÓRYM PRZEWAŻAJĄ RÓŻNE GATUNKI TRAW. NA ŁĄCE MIESZKAJĄ RÓŻNE ZWIERZĘTA, WŚRÓD KTÓRYCH DOMINUJĄ OWADY. ŁĄKI SĄ ŹRÓDŁEM POKARMU DLA WIELU ZWIERZĄT HODOWLANÝCH.”**

3. ZASTANÓW SIĘ, KTÓRE ZWIERZĘTA ŻYJĄ NA ŁĄCE.



4. POSŁUCHAJ

odgłosy łąki <https://www.youtube.com/watch?v=loC7WCfx6Z0>

**POWODZENIA!!!**