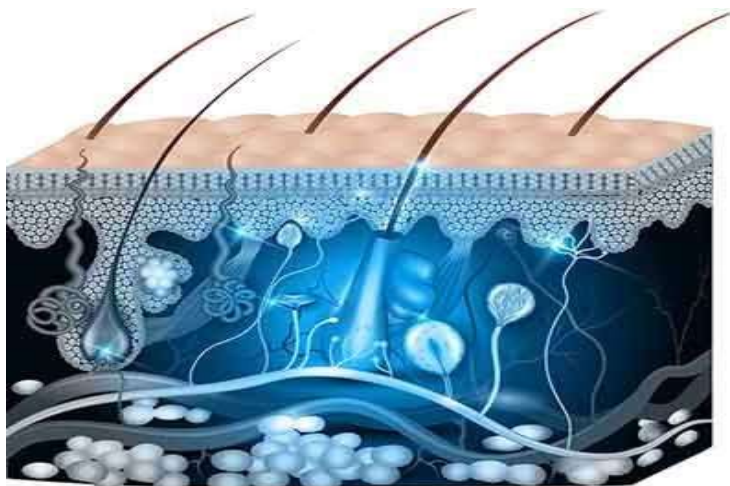




**Pracovný list:**

**ĽUDSKÉ VLASY**



Vlas je zrohovatená bielkovina, ktorá sa nazýva keratín. Z chemického hľadiska je keratín zložený z aminokyselín, ktoré sú spojené ako články reťaze. Kvalitu a množstvo vlasov ovplyvňuje dedičnosť. Vlasy patria medzi prídavné kožné orgány, preto je pre kozmetičku téma starostlivosti o vlasy nemenej dôležitá.

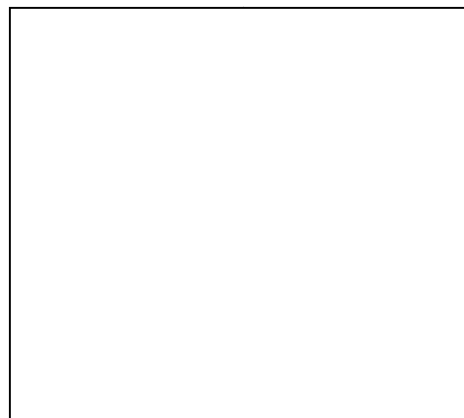
**Vypracujte jednotlivé zadania a odpovedzte na uvedené otázky.**

**Úloha č. 1:**

***Do rámčeka sa pokúste nakresliť prierez ľudského vlasu.***

***Číslami 1, 2, 3 označte a pomenujte jednotlivé štruktúry, ktoré tvoria zloženie vlasu.***

1. ....
2. ....
3. ....

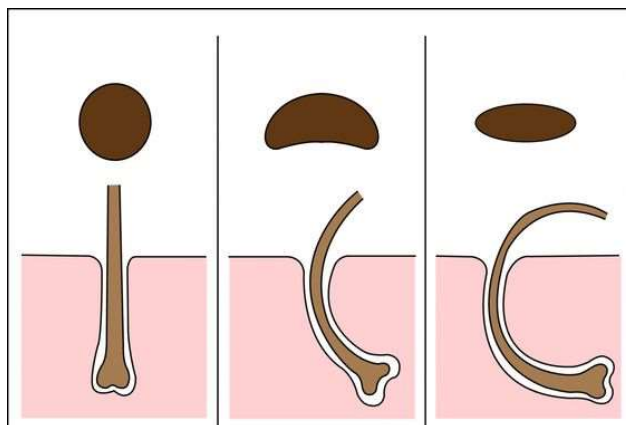


„Tento projekt sa realizuje vďaka podpore z Európskeho sociálneho fondu a Európskeho fondu regionálneho rozvoja v rámci Operačného programu Ľudské zdroje.“

## Úloha č. 2:

**Na priloženom obrázku určte, o aký typ zvlnenia vlasov sa jedná na prvom, druhom a treťom zobrazení:**

1. ....
2. ....
3. ....



## Úloha č. 3:

**Vymenujte podrobnejšie, čo patrí medzi vnútorné a vonkajšie príčiny vypadávania vlasov:**

### VNÚTORNÉ príčiny

.....

.....

.....

.....

.....

.....

.....

### VONKAJŠIE príčiny

.....

.....

.....

.....

.....

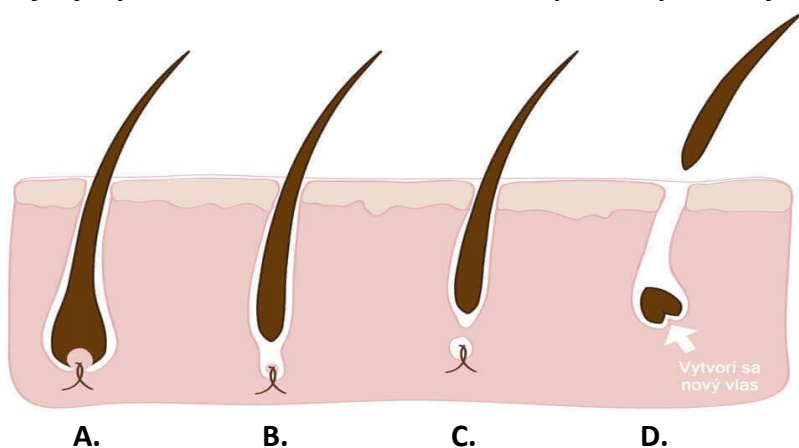
.....

.....

„Tento projekt sa realizuje vďaka podpore z Európskeho sociálneho fondu a Európskeho fondu regionálneho rozvoja v rámci Operačného programu Ľudské zdroje.“

### Úloha č. 4:

**Popíšte jednotlivé fázy v procese rastu vlasov. Pomôžte si pri tom priloženým obrázkom.**



- A. ....
- B. ....
- C. ....
- D. ....

### Úloha č. 5:

**Uveďte, ako sa nazýva na priloženom obrázku vyobrazená strata vlasov :**



Jedná sa o ochorenie, ktoré nazývame .....

„Tento projekt sa realizuje vďaka podpore z Európskeho sociálneho fondu a Európskeho fondu regionálneho rozvoja v rámci Operačného programu Ľudské zdroje.“