

POLSKA na mapie świata

Drodzy Chłopcy!

Rozmawialiśmy o naszej planecie, o morzach i oceanach. Ostatnio wymienialiśmy kontynenty. Jeśli pamiętacie kontynent to ląd, duży fragment ziemi, skał, piasku otoczony wodą. Na Ziemi mamy 7 kontynentów. Są to Azja, Europa, Afryka, Ameryka Północna, Ameryka Południowa, Australia i Antarktyda. Czy wiecie jak nazywa się kontynent, na którym mieszkamy, na którym położony jest nasz kraj? Zapiszcie odpowiedź:

Polska leży w

Każdy z kontynentów wyróżnia się klimatem – to znaczy, że są tam inne rośliny, inne temperatury, inne, charakterystyczne zwierzęta. Dziś zapoznajcie się, na przykładzie naszego kraju, z przyrodą charakterystyczną na naszej części Ziemi, dla tej części planety, w której my mieszkamy. Przeczytajcie i obejrzyjcie z rodzinami poniższe fragmenty książki, a później pomyślcie, jakie zwierzęta możemy spotkać w Polsce. Porozmawiamy o tym na następnych warsztatach wiedzy.


Polskę można podzielić na **krainy geograficzne** według poziomych pasów, gdzie północne i centralne rejony to tereny nizinne, a południowe wyżynne i górskie.



 **Powierzchnia Polski** –
administracyjna: 312 679 km²,
lądowa: 311 888 km²

 **Granica** – długość granicy
naszego kraju to 3511 km

 **Piątek** – geometryczny
środek Polski

 **Raczki Elbląskie** –
najniżej położony punkt
w Polsce (-1,8 m n.p.m.)


 **Rysy w Tatrach** –
najwyższy położony punkt
w Polsce (2499 m n.p.m.)

Najbardziej skrajne punkty Polski:

 **Opołonek**

 **Jastrzębia Góra**

 **Łuk Odry koło Osinowa
Dolnego**

 **kolano Bugu koło
Zosina**

Zwierzęta

W naszym kraju żyje około **35 tys. gatunków zwierząt**. Wśród kręgowców najliczniejsze w Polsce są ptaki – aż 446 gatunków, wśród ssaków wyróżnia się 114 gatunków, a w grupie ryb 120 gatunków.



Liczebność gatunków płazów (18) i gadów (9) jest znacznie mniejsza. Jednak najwięcej odmian zwierząt w Polsce stwierdzono w grupie owadów (28–30 tys. gatunków, które stanowią prawie 90% fauny naszego kraju).

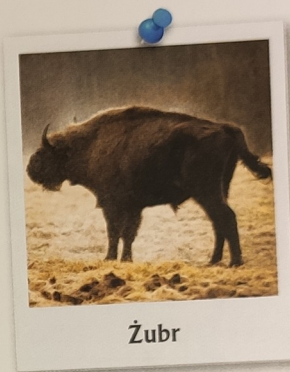
Wśród zwierząt objętych w Polsce ochroną wyróżnia się 802 gatunki, w tym 592 objętych ochroną ścisłą oraz 210 ochroną częściową.

Wśród zwierząt objętych ochroną w Polsce są:

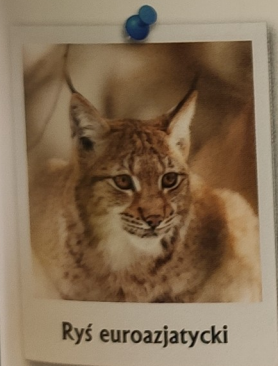
kozica, żubr, wilk, żbik, ryś, niedźwiedź brunatny, świstak tatrzański, suseł perełkowany i morągowaty, wiele gatunków nietoperzy, ptaki (takie jak: cyranka, łabędź niemy, łabędź krzykliwy i łabędź czarnodzioby, jastrząb, orzeł przedni, bielik, sokół wędrowny i skalny, rybołów, uszatka, puchacz, puszczyk), gniewosz plamisty, zaskroniec rybołów, jaszczurka zielona, kumak nizinny, traszka karpacka.



Kozica



Żubr



Ryś euroazjatycki



Niedźwiedź brunatny



Suseł perełkowany



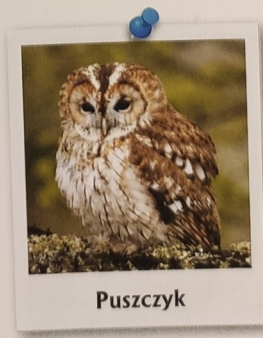
Wilk



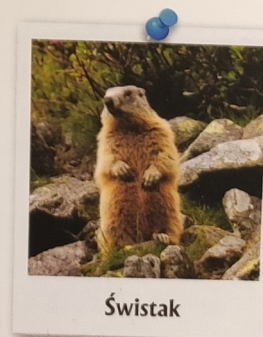
Jastrząb



Puchacz



Puszczyk



Świstak